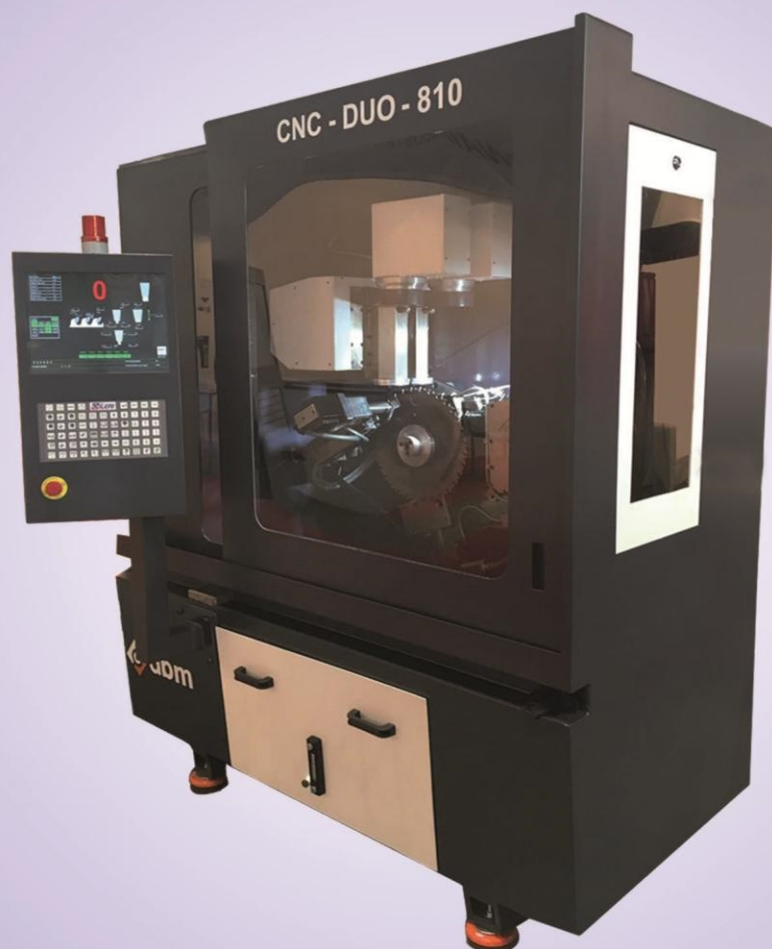


Серия CNC-DUO



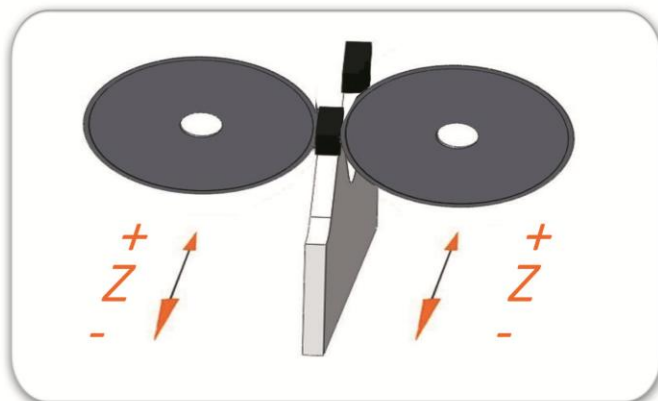
Высокие технологии, уникальное решение для производства пил

Станок с ЧПУ для двойной заточки боковых граней
Полный 7-осевой контроль ЧПУ

Гибкое, выгодное решение

Новейшие технологии для поддержки лидерства в мире обработки инструмента
ABM предлагает завершённое решение: полная отдача от систем ЧПУ

CNC-DUO является идеальным станком для производства пил с амазными напайками. Все необходимые геометрические параметры могут быть заданы на экране. Интуитивно-понятный интерфейс программного обеспечения минимизирует необходимость вмешательства оператора. Высокая скорость и точность заточного процесса благодаря 7-осевому управлению на базе ЧПУ. Дополнительно к привычной модели, CNC-DUO оснащен двумя специальными вертикальными заточными головками:



Гибкое решение для выполнения производственных задач...



Безупречная заточка пил с подчистными ножами благодаря системе на базе двигателя. Патентованная система “умный палец” производит толкание зубьев без касания тела пилы

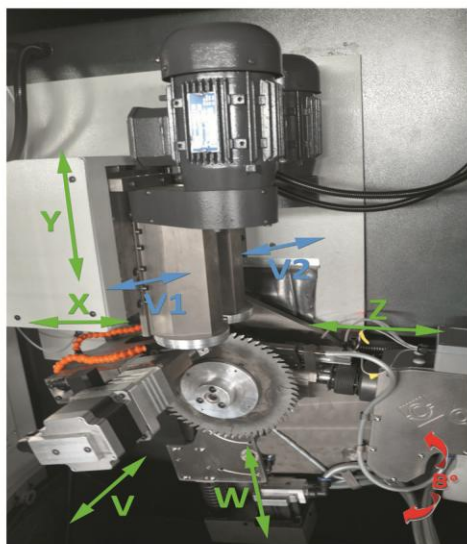


Рабочий экран параметров боковых граней
Автоматические настройки параметров съёма и углов скоса фаски на базе ЧПУ

Главные особенности

- Полный 6-осевой контроль ЧПУ
- Специальное антикоррозионное покрытие всех механических частей станка
- Система автоматического пропуска зубьев и толкание зубьев с беспорядочным шагом с помощью специального “умного” толкателя
- Уникальное программное обеспечение для отремонтированных и нарезки новых зубьев. Независимая настройка программы осцилляции для множественного съёма и задания количества повторов
- 17” LCD дисплей и рабочее меню на любом заявленном языке
- Готовые программы форм зубьев, неограниченная память для сохранения
- Заточка всех форм зубьев, распространенных в дерево- и металлообработке
- Возможность пространственной и угловой настройки скоса фаски
- Максимальный внешний диаметр затачиваемой пилы - Ø810 мм
- Зажим микрошаговым двигателем гарантирует контроль расстояния, силу зажимного усилия и толщину пилы по отношению к фаскам
- Автоматический расчет шага зубьев или ввод данных вручную
- Центральная система смазки для увеличения срока службы станка
- Компьютер на базе Windows®, доступный для обновления через интернет
- Отдельные друг от друга электрический шкаф и основания кабина станка, предотвращают шумо-, пыле- и термоизоляцию
- Станок готов к использованию масла в качестве охлаждающей жидкости
- Интуитивно-понятный интерфейс программного обеспечения
- Прочная конструкция и эргономичная кабина станка

Обретите независимость! Оптимальное сочетание высокоскоростной заточной системы и удобного интерфейса в одном станке. Специальная функция "off-carbide" увеличивает производительность, уменьшая время работы и повышает срок службы заточного круга. Автоматическая настройка съёма и углов скоса фаски системой ЧПУ.

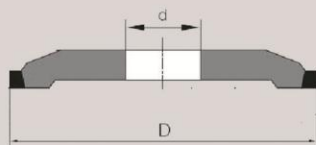


- (X) Ось подачи
- (Y) Ось заточки
- (Z) Ось толкателя
- (V1) Заточная головка - влево
- (V2) Заточная головка - вправо
- (B) Ось угла зазора
- (V) Ось зажима пилы
- (W) Ось позиционирования пилы

Истинные инновации как результат опыта и развития...



Рабочая область CNC-DUO



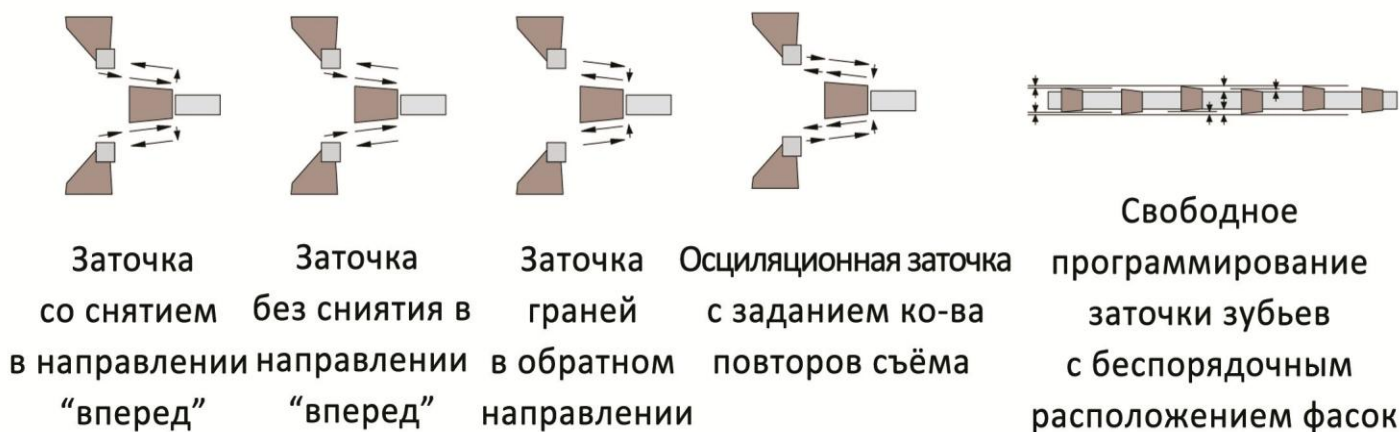
Заточной круг FEPA 1A1F
D=Ø100 мм d=Ø20 мм

Технические характеристики

- Диаметр затачиваемой пилы Ø150-810 мм
- Диаметр посадочного отверстия от Ø12 мм
- Толщина пилы Максимум 6 мм
- Шаг зуба Максимум 100 мм
- Угол заточки (-10°) - (+30°)
- Угол скоса фаски ±6°
- Диаметр заточного круга Ø100 мм
- Диаметр посадочного отверстия круга Ø20 мм
- Производительность двигателя охлаждения ~70 л/мин
- Вместимость бака с жидкостью ~100 л
- Скорость микрошагового двигателя 50 мм/сек
- Скорость серво 150 mm/sec
- Общая мощность ~3,5 кВт
- Вес нетто/брутто 985/1050 кг
- Габариты 125*185*215 см

В АВМ мы, кроме производства станков, разрабатываем собственные электронные системы, программное обеспечение и основные механические компоненты. В конечном итоге мы производим сборку и тестирование готового оборудования согласно всем глобальным стандартам машиностроения. Какой бы станок АВМ Вы не выбрали, можете быть уверены в его качестве и способности выполнить поставленные задачи.

CNC-DUO имеет 5 основных производственных программ:



Концепция АВМ - продуктивность и всегда на шаг впереди...

ОПЦИИ

- CNC-DUO 600 для пил диаметром $\varnothing 600$ мм
- Центральная система смазки
- Специальные заточные круги, разработанные АВМ
- Система фильтрации масла
- Система фильтрации воздуха
- Система охлаждения маслом (для предприятий, работающих посменно)
- Специальная система передачи чертежей для создания профиля боковой грани
- Боковой компаратор